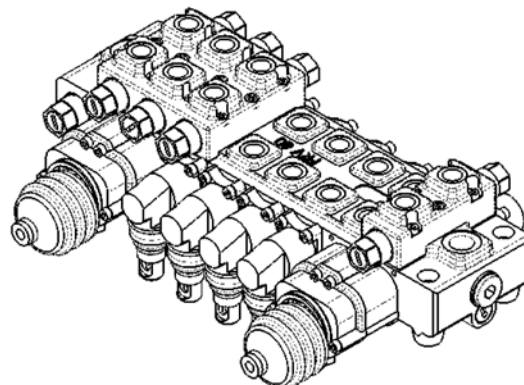
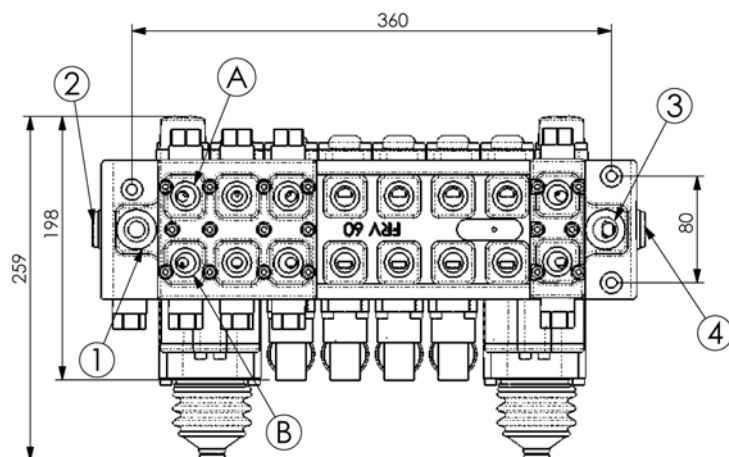
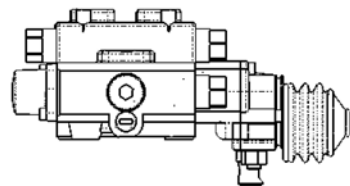
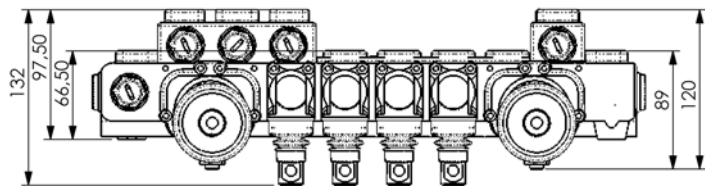


Venttiili FRV60 – mekaaniset ohjaukset



1. Paine sisään
2. Vaihtoehtoinen paine sisään
3. Paine ulos (tankkilinja)
4. Vaihtoehtoinen paine ulos (tankkilinja)
- A. A -puoli
- B. B -puoli

FRV 60	
Maksimi virtaus	60 l/min
Maksimi työpaine	280 bar
Maksimi tankkilinjan vastapaine	10 bar
Maksimi öljyn lämpötila	60 C

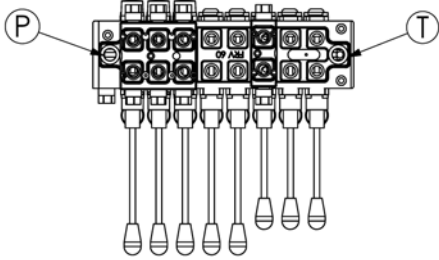
Malli	Karat								Kuva
FRV 60 runko malli A	1	2	3	4	5	6	7	8	
Korkea (varo mahd.)	X	X	X					X	
Matala				X	X	X	X		
FRV 60 runko malli B	1	2	3	4	5	6	7	8	
Korkea (varo mahd.)	X								
Matala		X	X	X	X	X	X	X	
FRV 60 runko malli C	1	2	3	4	5	6	7	8	
Korkea (varo mahd.)									
Matala	X	X	X	X	X	X	X	X	
FRV 60 runko malli F	1	2	3	4	5	6	7	8	
Korkea (varo mahd.)	X	X	X			X			
Matala				X	X		X	X	

Karatyyppit	Nimitys	Merkintä	Selite
tyyppi 1	Kaksitoiminen kara	1C...	Normaali sylinterikara
tyyppi 2	Yksitoiminen kara	2C...	Yksitoimisen sylinterin kara
tyyppi 3	Moottorikara	3C...	Moottorikäytön kara (päästää paineen pois keskiasemossa)

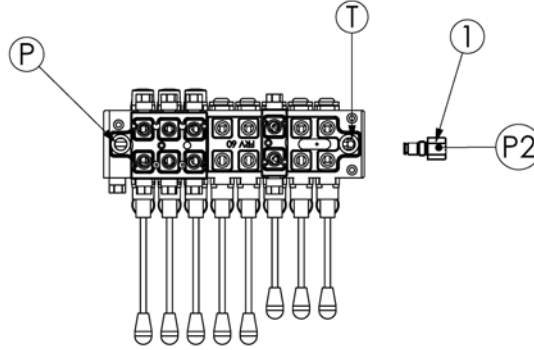
Asentolukitukset								
Lukitus portille	C1	C2	C3	C4	C5	C6	C7	C8
A		X		X		X	X	X
Keskiasento						X	X	
B		X	X			X	X	X
Uiva asento					X		X	X

Kytännät eri hydraulikkajärjestelmiin

Ympäripumppaava hydraulikkajärjestelmä



Vakiopaineiden hydraulikkajärjestelmä

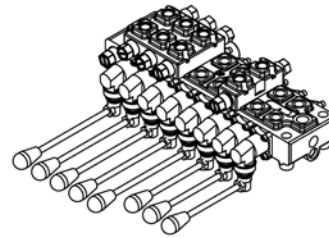
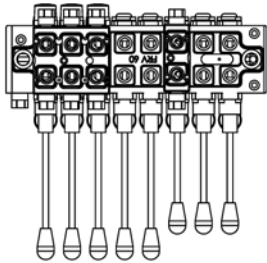


P = Paine
T = Tankki

1 = Sarjaliitännä
P2 = Tulppaan tai jatketaan seuraavalle venttiilille

Mekaaniset ohjausventtiilit kuormaimiin

Monivipu -ohjaus

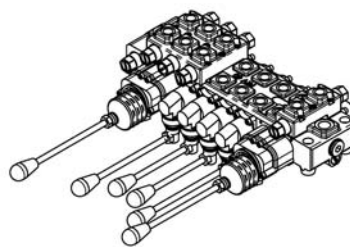
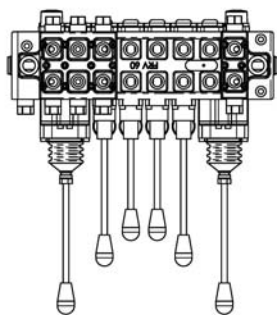


Monivipu		Toimiliike								
Nimike-numero	Tyyppi	Rungon malli	Kääntö (F)	Pääpuomi (F)	Taittopuomi (F)	Rotaattori	Koura	Jatke	Tukijalka	Tukijalka
100794	FRV 60/6	FRV 60 F	H	H	H	L	L	H	P	P
100796	FRV 60/7	FRV 60 F	H	H	H	L	L	P	L	L
100745	FRV 60/8	FRV 60 F	H	H	H	L	L	H	L	L

H = Korkea toimiliike, paineiskuimuventtiilit mahdolliset
L = Matala toimiliike, ei paineiskuimuventtiileitä

(F) = Uiva asento tarvittaessa
P = Tulppa kara (ei toimiliikettä)

2 –vipu ohjaus

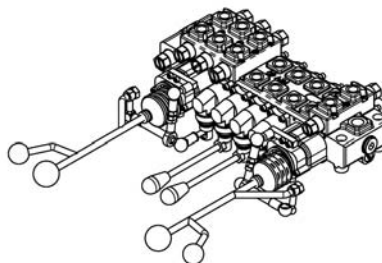
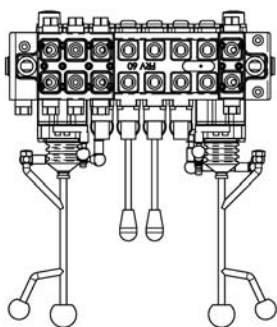


2 –vipu			Toimiliike							
Nimike-numero	Tyyppi	Rungon malli	Kääntö (F)	Taittopuomi (F)	Jatke	Tukijalka	Tukijalka	Koura	Rotaattori	Pääpuomi (F)
100797	FRV 60/6	FRV 60 A	H	H	H	P	P	L	L	H
100798	FRV 60/7	FRV 60 A	H	H	P	L	L	L	L	H
100799	FRV 60/8	FRV 60 A	H	H	H	L	L	L	L	H

H = Korkea toimiliike, paineiskuimuventtiilit mahdolliset
L = Matala toimiliike, ei paineiskuimuventtiileitä

(F) = Uiva asento tarvittaessa
P = Tulppa kara (ei toimiliikettä)

2 –vipu (3 koord) ohjaus

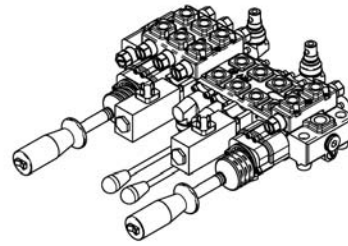
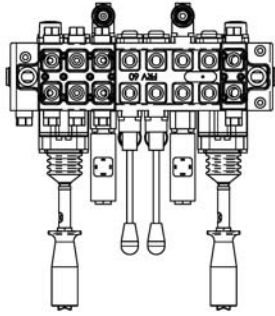


2 –vipu (3 koord)			Toimiliike							
Nimike-numero	Tyyppi	Rungon malli	Kääntö (F)	Taittopuomi (F)	Jatke	Tukijalka	Tukijalka	Koura	Rotaattori	Pääpuomi (F)
100802	FRV 60/6	FRV 60 A	H	H	H	P	P	L	L	H
100803	FRV 60/7	FRV 60 A	H	H	P	L	L	L	L	H
100800	FRV 60/8	FRV 60 A	H	H	H	L	L	L	L	H

H = Korkea toimiliike, paineiskuimuventtiilit mahdolliset
L = Matala toimiliike, ei paineiskuimuventtiileitä

(F) = Uiva asento tarvittaessa
P = Tulppa kara (ei toimiliikettä)

2 -vipu on-off



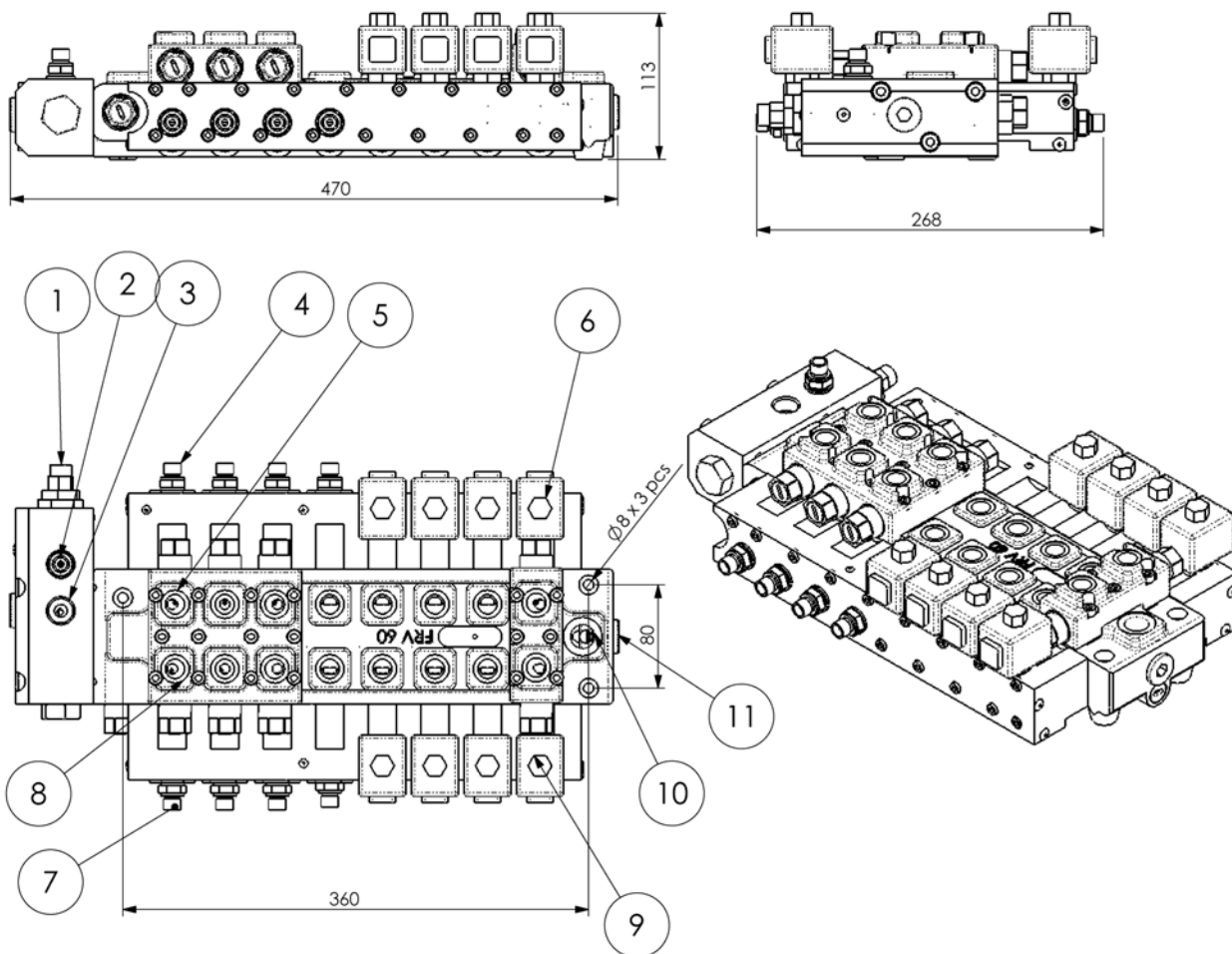
Sähköiset on-off toiminnot	
Jännite	12 VDC/24 VDC
Virta (pito)	8 A
Virta (veto maksimi)	16 A
Sulake	20 A
Sähköjohtimen min pinta-ala	4 mm ²

2 -vipu on-off			Toimiliike							
Nimike-numero	Tyyppi	Rungon malli	Kääntö (F)	Taittopuomi (F)	Jatke (on-off)	Tukijalka	Tukijalka	Koura (on-off)	Rotaattori	Pääpuomi (F)
100816	FRV 60/6	FRV 60 F	H	H	H	P	P	L	L	H
100742	FRV 60/8	FRV 60 F	H	H	H	L	L	L	L	H

H = Korkea toimiliike, paineiskuimuventtiilit mahdolliset
L = Matala toimiliike, ei paineiskuimuventtiileitä

(F) = Uiva asento tarvittaessa
P = Tulppa kara (ei toimiliikettä)

Venttiilit FRV 60 –hydraulisesti esiohjattu



1. Paineenalennusventtiili 20-50 bar
2. Esiohjauspaine kahvoille
3. Painelinja G1/2"
4. A-puoli, esiohjauspaineen portit G1/4"
5. A-puoli, toimilaitteen portit G3/8"
6. B-puolen sähköiset on-off toiminnot, esiohjatut, 12 VDC tai 24 VDC
7. B-puoli, esiohjauspaineen portit G1/4"
8. B-puoli, toimilaitteen portit G3/8"
9. B-puolen sähköiset on-off toiminnot, esiohjatut, 12 VDC tai 24 VDC
10. Tankkilinja G1/2"
11. Vaihtohtoinen tankkilinja G1/2"

FRV 60	
Maksimi virtaus	60 l/min
Maksimi työpaine	280 bar
Maksimi tankkilinjan vastapaine	10 bar
Maksimi öljyn lämpötila	60 C
Esiohjausletkut	G 1/4"
Esiohjauspaine	20 – 45 bar
LS -kytkentä	Ei saatavilla

Kuormain paketti		Karojen lukumäärä		Muiden kalusteiden lukumäärä	
Nimike	Nimi	Esiohjatut karat	On-off karat	Ohjauskahvat *	Sähköjohdot
100965	FRV 60/8 EO	4	4	2	4

*) Ohjauskahvat, kts. sivu 46