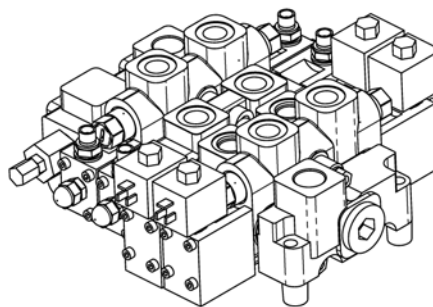
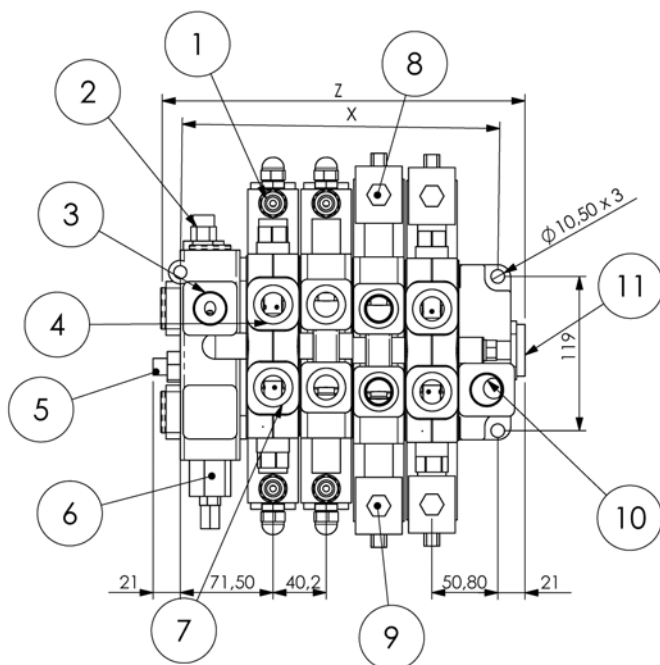
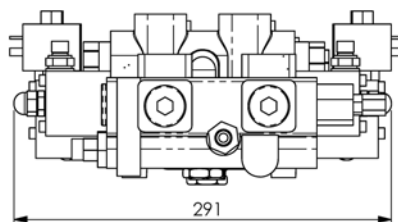
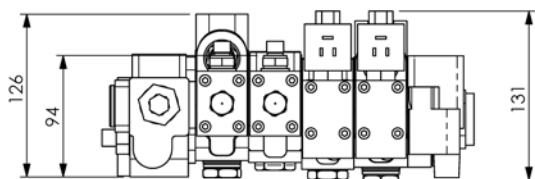


VENTTIILI LSV 100 –esiohjaus



1. Esiohjauspaine A-puoli
2. Paineenalennuspatruuna
3. Paine sisään
4. A-puolen portit
5. Esiohjauspaineen otto kahvoille
6. Päävaro
7. B-puolen portit
8. A-puolen on-off kelat
9. B-puolen on-off kelat
10. Paine ulos (tankkilinja)
11. Vaihtoehtoinen paine ulos

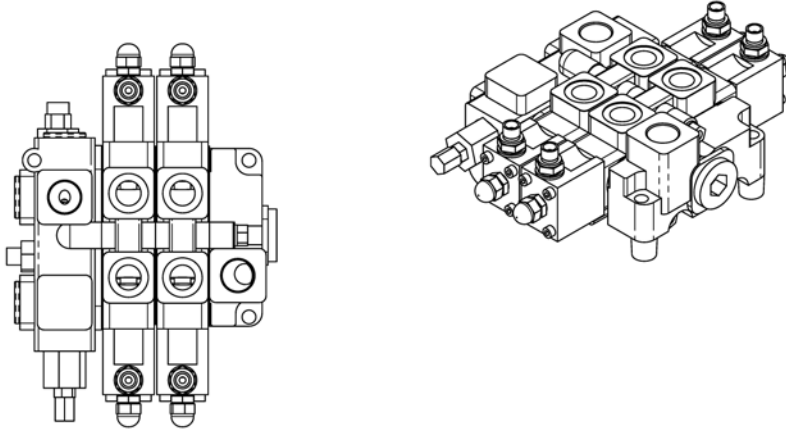
LSV 100	
Maksimi virtaus	100 l/min
Maksimi työpaine	300 bar
Maksimi tankkilinjan vastapaine	10 bar
Maksimi öljyn lämpötila	60 C
Esiohjausletkut	G 1/4"
Esiohjauspaine	20-45 bar
LS -kytkentä	Optio

Lohkojen lukumäärä	1	2	3	4	5	6	7	8	9	10
X	162,5	202,7	242,9	283,1	323,3	363,5	403,7	443,9	484,1	524,3
Z	204,5	244,7	284,9	325,1	365,3	405,5	445,7	485,9	526,1	566,3
Paino										

Karatyypit	Nimitys	Merkintä	Selite
tyyppi 1	Kaksitoiminen kara	1C...	Normaali sylinterikara
tyyppi 2	Yksitoiminen kara	2C...	Yksitoimisen sylinterin kara
tyyppi 3	Moottorikara	3C...	Moottorikäytön kara (päästää paineen pois keskiasemossa)

Esiohjauspaketit kuormaimiin

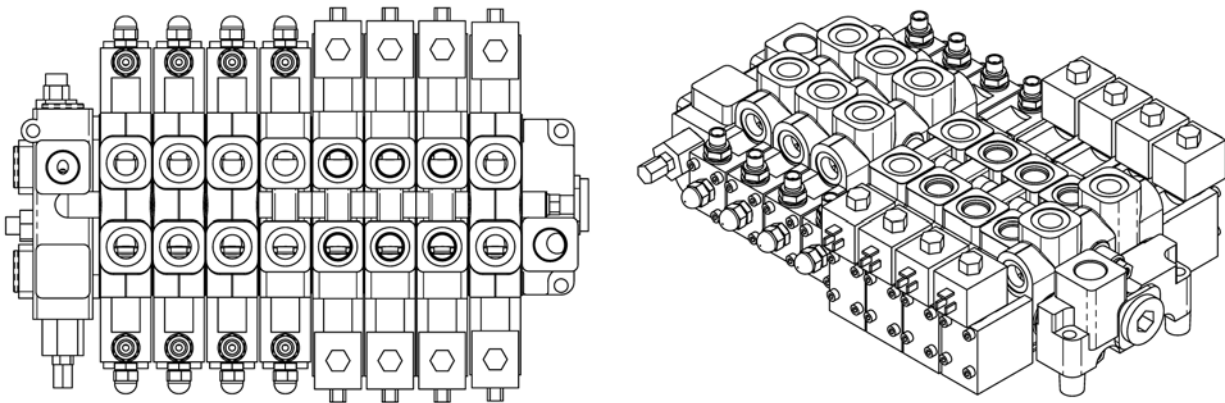
Etukuormainventtiilipaketit



Kuormain paketti		Karojen lukumäärä		Muiden kalusteiden lukumäärä	
Nimike	Nimi	Esiohjatut karat	On-off karat	Ohjaukahvat	Sähköjohdot
100315	LSV 100/2	2	0	1	0
100256	LSV 100/3	2	1	1	0
100817	LSV 100/4	2	2	1	2

Esiohjausletkuvaihtoehdot	Esiohjausletkuvaihtoehdot		
1 x 6 kpl:tta	1,7 m	2,5 m	3,5 m

Puutavarakuormainpaketit



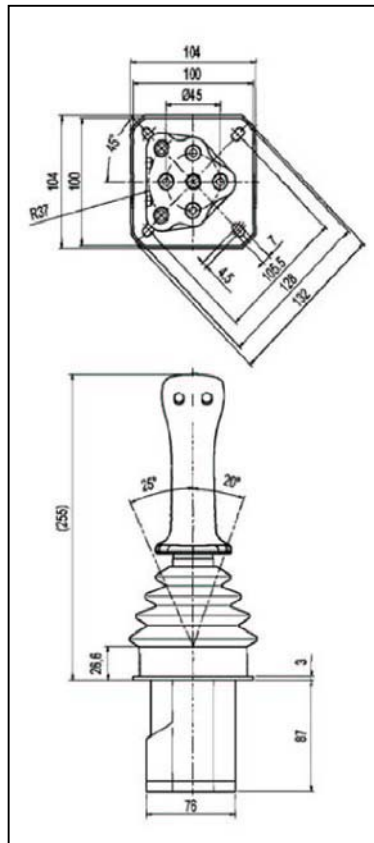
Kuormain paketti		Karojen lukumäärä		Muiden kalusteiden lukumäärä	
Nimike	Nimi	Esiohjatut karat	On-off karat	Ohjaukahvat	Sähköjohdot
100769	LSV 100/4	4	0	2	0
100722	LSV 100/6	4	2	2	2
100941	LSV 100/7	4	3	2	3
100804	LSV 100/8	4	4	2	4

Esiohjausletkuvaihtoehdot	Esiohjausletkuvaihtoehdot		
1 x 6 kpl:tta	1,7 m	2,5 m	3,5 m

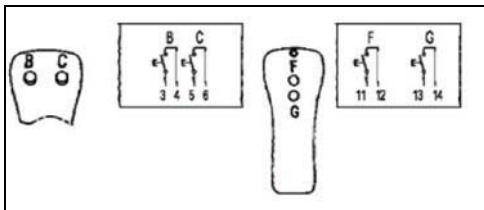
Esiohjauskahvat



Esiohjauskahva muotoiltu 4-nappinen



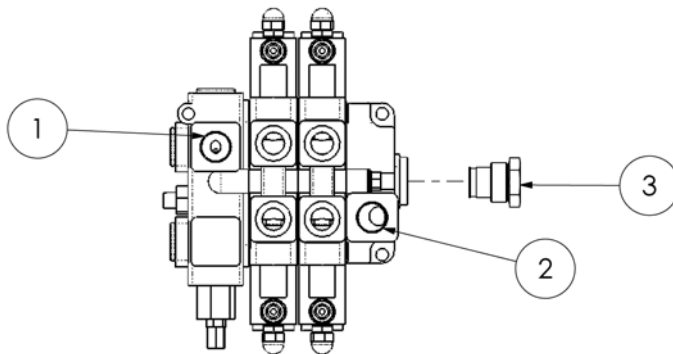
Esiohjauskahvan mittakuva



Kahvojen sähkönappien kytkennät

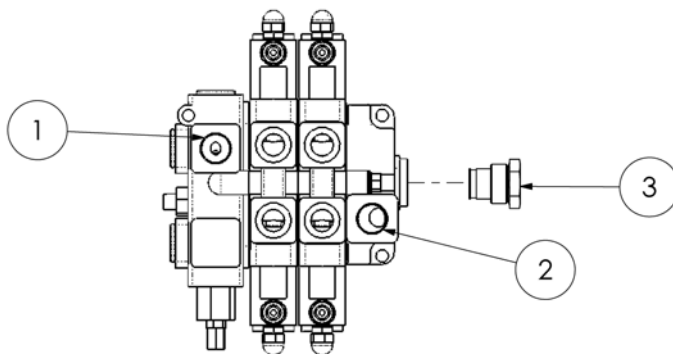
Kytkenät eri hydraulikkajärjestelmiin

Ympäripumppaava järjestelmä



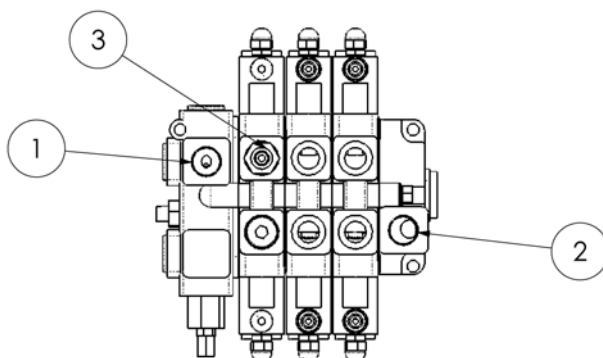
1. Paine sisään
2. Paine ulos (tankkilinja)
3. Vaihtoehtoinen paluu / Paineellinen paluu seuraavalle venttiilille (tarvitaan sarjaliitännänippa 100476)

Vakiopaine järjestelmä



1. Paine sisään
2. Paine ulos
3. Vaihtoehtoinen paluu tulpataan sarjaliitännänipalla 100476 + G 3/4" tulpalla. Tarvittaessa sarjaliitännänipalta voidaan jatkaa seuraavalle venttiilille, jonka tulee olla tehty vakiopaineiseksi.

Kuorman tunteva järjestelmä (LS –linjalla varustettu)



1. Paine sisään
2. Paine ulos (tankkilinja)
3. LS-signaalin kytkentä